



ひかりだより

10月

Vol.85

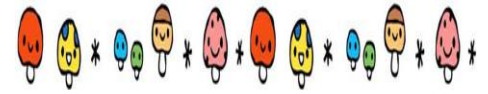
院内保育所 ひかり

今月のねらい

- ・秋に自然に触れながら、友達と一緒に遊ぶ。
- ・朝夕と日中の気温差に気を付け、衣服の調節が出来るようにし、薄着で過ごせるようにする。

『院内保育所ひかり』が開所してから7年がたち、8年目を迎えます。大きなケガもなく、みんな健やかに成長し、無事に過ごすことが出来たのも、保護者の皆様のご理解とご協力のおかげと感謝の気持ちでいっぱいです。ありがとうございました。

0～5歳児までの臨時のお子様を含め、10名が在籍し、元気な笑い声があふれています。6日の保護者会では、子ども達が楽しみながら製作した作品展を行っていますので、ご覧下さい。テーマは子ども達の大好きな歌『くだものれっしゃ』です。



10月の行事予定

1日(木) 身体測定

6日(火) 保護者会

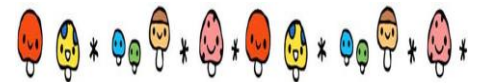
13日(火) 避難訓練(地震)

21日(水) 交通事故防止訓練

31日(土) 乳幼児健康診断

*毎週土曜日

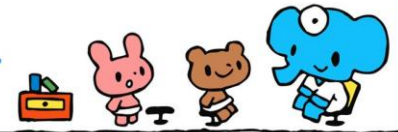
布団・帽子持ち帰り



新しいお友達が増えました！



健康診断



乳幼児健康診断 31日(土)

歯科 9:15～ 内科 9:30～

健診希望で、勤務がお休みの保護者の方は、時間に遅れないように、保育所までお越しください。

バスタオル・母子手帳の提出につきましては、後日、お知らせいたしますので、宜しく願い致します。

